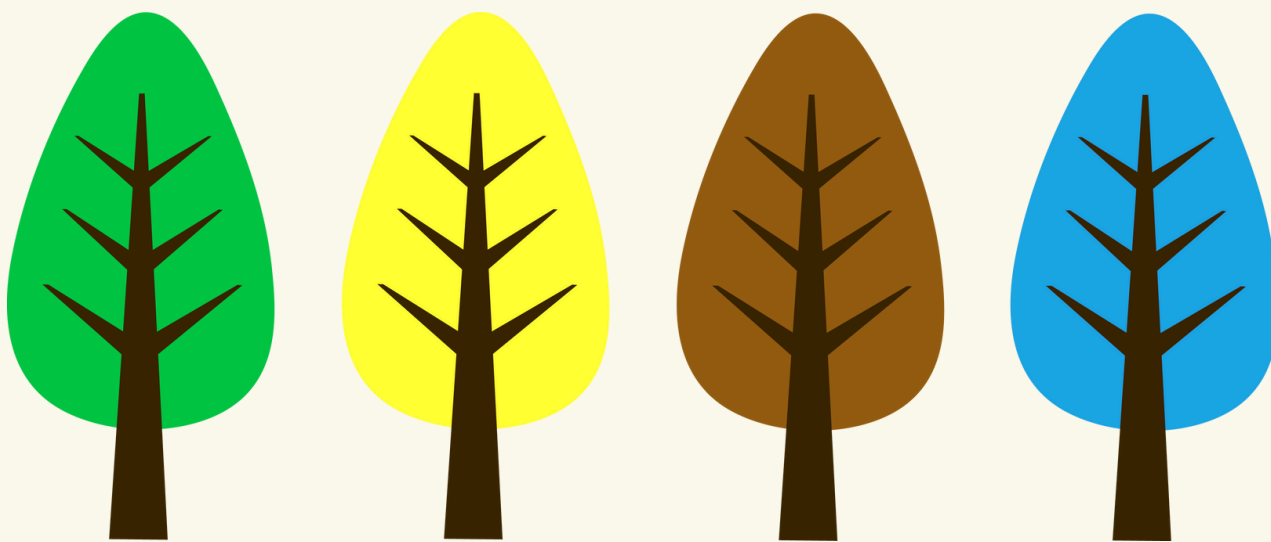


# UPUTE O POSTUPANJU OTPADOM



## UPUTE O KOMPOSTIRANJU

**KOMPOSTIRANJE** je najstariji i najprirodniji način recikliranja otpada, prirodni proces razgradnje organskih tvari.

**KOMPOST** je produkt biološke razgradnje biootpada koji služi kao koristan dodatak tlu.

### ŠTO SE MOŽE KOMPOSTIRATI?

Ostaci voća i povrća, talog kave, ostaci čaja (s vrećicama), ljuške od jaja, pokošena trava, suho lišće, uvenulo cvijeće, korov i ostaci biljaka iz vrta, usitnjeno granje, slama i sijeno, ostaci od orezivanja voćaka i vinove loze, hoblovina i piljevina, stara zemlja iz lončanica, papirnate kutije za jaja, kamena prašina.



### ŠTO SE NE MOŽE KOMPOSTIRATI?

Kuhani, tekući ostaci hrane, kosti, meso, masnoće, jela od mesa i ribe, pepeo od ugljena, guma, mačji pijesak, izmet pasa i mačaka, cigarete, novinski papir i časopisi u boji, plastika, metal, staklo, lijekovi, celofan, obojeno i lakirano drvo, baterije, mliječni proizvodi, lišće oraha, osjemenjeni korov, bolesne biljke, jednokratne pelene, vrećice usisavača, biootpad koji je bio u dodiru s naftom, benzinom, uljanim i zaštitnim bojama i pesticidima.

### KAKO KOMPOSTIRATI?

- Na dno kompostera postaviti grančice kako bi se omogućilo prozračivanje otpada, a potom lišće, sijeno, piljevinu i sl.
- Prekriti tankim slojem zemlje ili komposta
- Na to staviti kuhinjski otpad za kompostiranje – povremeno promiješati
- Kompostnu hrpu zaštititi od sunca, vjetra i kiše poklopcem ili drugim pokrovom

## UPUTE O POSTUPANJU KOMUNALNIM OTPADOM

- Miješani komunalni otpad prikuplja se u osnovnim spremnicima (120 l, 240 l i 1100 l) koje osigurava Komunalac Požega d.o.o. i/ili velikim osnovnim spremnicima (volumena 5000 l i više) koje nabavlja korisnik usluge o vlastitom trošku ili unajmljuje od davatelja usluge.
- Iznimno, miješani komunalni otpad može se prikupljati i odložiti u doplatne PE vreće s logotipom davatelja usluge, kroz čiju se nabavnu cijenu plaća trošak sakupljanja, odvoza i zbrinjavanja predanog otpada, ako količina otpada povremeno premašuje volumen osnovnog spremnika.
- Odvoz otpada obavlja se u određeni dan, prema utvrđenom rasporedu odvoza. Spremnici se izvoze ispred objekta na javnu površinu tako da ne ometaju promet te se obavezno nakon odvoza uklanjaju s javne površine kako bi se spriječila mogućnost oštećenja i eventualna otuđenja. U slučaju kad mjesto primopredaje otpada nije na javnoj površini, korisnik usluge treba omogućiti pristup radi pražnjenja. Sakupljeni i odloženi komunalni otpad mora se nalaziti u spremniku, a poklopac spremnika mora biti zatvoren. U suprotnom neće biti ispražnjen. Vreće izvan spremnika bez logotipa Komunalca Požega d.o.o. neće biti prikupljene.
- Pražnjenje spremnika za miješani komunalni otpad obavlja se putem automatskog sustava ugrađenog na specijalnom vozilu za prijevoz otpada. Postupak automatskog pražnjenja spremnika snima se kamerama ugrađenim na specijalno vozilo za prijevoz otpada, a snimka se može koristiti kao prihvatljiv dokaz nepravilnog odlaganja otpada i kao dokaz o izvršenju usluge.



## UPUTE O POSTUPANJU RECIKLABILNIM KOMUNALNIM OTPADOM

- Korisni otpad odvaja se na mjestu nastanka (u kućanstvima i gospodarskim subjektima) u spremnike i vreće koje korisnicima dodjeljuje Komunalac Požega d.o.o.
- Spremnici i vreće u koje se odlaže korisni otpad moraju imati logotip Komunalac Požega d.o.o. i natpis vrste otpada. Korisni otpad iz kućanstava se odvozi u skladu s Rasporedom odvoza korisnog otpada iz kućanstava za tekuću godinu objavljenom na mrežnoj stranici [www.komunalac-pozega.hr](http://www.komunalac-pozega.hr).
- Korisni otpad iz gospodarskih subjekata odvozi se u skladu s Rasporedom odvoza korisnog otpada iz gospodarskih subjekata i višestambenih zgrada objavljenom na mrežnoj stranici [www.komunalac-pozega.hr](http://www.komunalac-pozega.hr)
- Dan uoči odvoza u večernjim satima ili na dan odvoza do 6 sati, spremnike i vreće s korisnim otpadom potrebno je iznijeti ispred objekta. Otpad unutar spremnika i vreće mora biti čist (ispran od ostatka sadržaja) i uredno posložen, a vreća zavezana.
- Ako sadržaj unutar spremnika ili vreće ne odgovara vrsti otpada s natpisa posude ili vreće, ako je odložen izvan posude ili vreće ili u neoznačenom spremniku ili vreći, otpad neće biti odvezen.
- U slučaju potrebe za većim brojem vreća, moguće ih je kupiti na blagajni u upravnoj zgradi Komunalca Požega d.o.o., Vukovarska 8, Požega po cijeni od 0,30 €/kom (s PDV-om).
- Komunalac Požega d.o.o. korisni otpad odvozi u reciklažno dvorište te ga predaje ovlaštenim sakupljačima/oporabiteljima. Biootpad se odvozi u kompostanu.



Novine, časopisi, prospekti, katalozi, pisma, uredski papir, bilježnice, knjige, slikovnice, telefonski imenici, mape, kartoni bez dodatnih tvari, kartonski fascikli, papirnate vrećice



PE vrećice i folije, isprane boce od pića, jestivog ulja, mlijeka, isprane PE i HDPE, boce (od šampona, omekšivača), boce od destilirane vode



Prazne staklenke i boce svih boja bez zatvarača i čepova

## UPUTE O POSTUPANJU BIOOTPADOM

Biootpad - više od 1/3 ukupnog otpada u domaćinstvu

Biootpad - kuhinjski otpad, vrtni ili zeleni otpad, ostali biootpad

**Kompostiranjem** iz organskog otpada nastaju vrijedne hranjive tvari koje poboljšavaju strukturu tla, pomažu zadržavanju vlage, tlo čine prozračnijim, povećavaju mikrobiološku aktivnost tla, obogaćuju ga hranjivim sastojcima te povećavaju otpornost biljaka na nametnike i bolesti.

### DA



- termički neobrađeni ostaci voća i povrća
- talog kave
- ostaci čaja
- ljuske od jaja
- pokošena trava
- suho lišće
- uvenulo cvijeće
- korov
- ostaci biljaka iz vrta
- usitnjeno granje
- slama i sijeno
- ostaci od orezivanja voćaka i vinove loze
- hoblovina
- piljevina
- stara zemlja iz lončanica

### NE



- kuhani, tekući ostaci hrane
- kosti i meso
- masnoće
- jela od mesa i ribe
- pepeo od ugljena
- guma
- mačji pijesak
- izmet pasa i mačaka
- cigarete
- novinski papir
- časopisi u boji
- plastika, metal i staklo
- lijekovi
- celofan
- obojeno i lakirano drvo
- baterije
- mliječni proizvodi
- lišće oraha
- osjemenjeni korov
- bolesne biljke
- jednokratne pelene
- vrećice usisavača
- biootpad koji je bio u dodiru s naftom, benzinom uljanim i zaštitnim bojama i pesticidima

- Spremnike za biootpad održavajte čistima.
- Ako zbog održavanja čistoće spremnika za biootpad želite koristiti vrećice, otpad možete odložiti isključivo u biorazgradivim vrećicama.
- Biorazgradivi otpad potrebno je odložiti u spremnik bez sabijanja kako bi prilikom pražnjenja sav ispao iz spremnika.
- Odloženi biootpad treba biti unutar spremnika, a poklopac spremnika mora biti potpuno zatvoren.

## UPUTE O POSTUPANJU OPASNIM KOMUNALNIM OTPADOM

- Opasni otpad iz kućanstava:  
baterije, kemikalije, kozmetika, lijekovi, maziva, boje i lakovi, pesticidi, sredstva za zaštitu drva, sredstva za čišćenje, sredstva koja se koriste u poljoprivredne svrhe uključujući i ambalažu, plinske boce, gorivo iz kotlovnica i sl.
- Opasni otpad potrebno je sakupljati odvojeno od ostalih vrsta otpada.
- Opasni otpad odvezite u reciklažno dvorište gdje će ga djelatnici Komunalca Požega d.o.o. preuzeti i zbrinuti na odgovarajući način.
- Posumnjate li da ste u okolišu naišli na opasni otpad, označite to područje i pozovite komunalno poduzeće koje će dalje preuzeti brigu o tome.



## RECIKLAŽNA DVORIŠTA



Industrijska 25c POŽEGA	A. Starčevića 29 PLETERNICA	Kolodvorska 215A JAKŠIĆ	Strossmajerova 20D VELIKA	Novi Bešinci 2B KAPTOL	Ul. Kamenjača 15 KUTJEVO
034/257-814	034/431-693	034/623-150	034/621-381	034/622-659	099/530-6201

### **RADNO VRIJEME RECIKLAŽNIH DVORIŠTA:**

ponedjeljak, srijeda, petak: 8 - 16 sati  
utorak, četvrtak: 12 - 20 sati / RD Velika 11 - 19 sati

### **Upute o korištenju reciklažnog dvorišta**

- Pripremite otpad za predaju u reciklažno dvorište razvrstavanjem na mjestu nastanka (u kućanstvu) kako bi se olakšao postupak predaje u reciklažnom dvorištu.
- Provjerite radno vrijeme RD-a i vrste otpada koje se mogu odložiti u reciklažno dvorište na web stranici [www.komunalac-pozega.hr](http://www.komunalac-pozega.hr) ili pozivom na telefonski broj reciklažnog dvorišta.
- Ponašajte se u reciklažnom dvorištu prema Uputama o radu RD-a koje su istaknute u prostoru RD-a te postupajte u reciklažnom dvorištu sukladno uputama djelatnika.
- Radi predaje razvrstanog otpada dođite u radnom vremenu RD-a (zabranjeno je ostavljanje otpada ispred RD-a u slučaju dolaska izvan radnog vremena).
- Predočite osobnu iskaznicu djelatniku RD-a pri dolasku u reciklažno dvorište radi identifikacije.
- Samostalno odložite u spremnike otpad razvrstan po ključnim brojevima (ovisno o vrsti, svojstvu i agregatnom stanju) prema uputama djelatnika RD-a.
- S posebnom pažnjom postupajte kod predaje problematičnog otpada, obavezno uz prisutnost i nadzor djelatnika RD-a pri odlaganju problematičnog otpada.

## MOBILNO RECIKLAŽNO DVORIŠTE ČAGLIN



Korisnik usluge mobilnog reciklažnog dvorišta na dan prikupljanja otpada u naselju kojem pripada može predati maksimalno 10 kg otpada.

Korisnici javne usluge sakupljanja komunalnog otpada s područja Općine Čaglin za potrebe predaje krupnijeg otpada (npr. glomaznog, građevinskog i sl.) mogu koristiti reciklažno dvorište u Pleternici.

## PREUZIMANJE KOMUNALNOG OTPADA NA ZAHTJEV KORISNIKA USLUGE

Korisnici javne usluge sakupljanja komunalnog otpada mogu iskazati potrebu za zbrinjavanjem komunalnog otpada na zahtjev, odnosno izvan redovnog rasporeda odvoza.

Za veće količine komunalnog otpada moguće je zatražiti dodatnu uslugu prijevoza i zbrinjavanja na Odlagalište otpada Vinogradine, a naplata usluge je prema Cjeniku javne usluge sakupljanja komunalnog otpada objavljenom na [www.komunalac-pozega.hr](http://www.komunalac-pozega.hr).

Preuzimanje komunalnog otpada na zahtjev moguće je zatražiti putem telefona ili emaila.

**Telefon: 034/ 316 860**

**Email: [info@komunalac-pozega.hr](mailto:info@komunalac-pozega.hr)**

## PREUZIMANJE GLOMAZNOG OTPADA NA ZAHTJEV KORISNIKA USLUGE

Komunalac Požega d.o.o. jednom godišnje odvozi i zbrinjava glomazni otpad (do 2m<sup>3</sup>) iz kućanstava prema Planu odvoza glomaznog otpada.

Korisnici imaju mogućnost zatražiti dodatni odvoz glomaznog otpada pri čemu se usluga prijevoza glomaznog otpada na odlagalište Vinogradine naplaćuje prema Cjeniku javne usluge sakupljanja komunalnog otpada objavljenom na [www.komunalac-pozega.hr](http://www.komunalac-pozega.hr).

Preuzimanje glomaznog otpada na zahtjev moguće je zatražiti putem telefona ili emaila.

**Telefon: 034/ 316 860**

**Email: [info@komunalac-pozega.hr](mailto:info@komunalac-pozega.hr)**

## LOKACIJE SPREMNIKA ZA ODVOJENO SAKUPLJANJE KOMUNALNOG OTPADA NA JAVNOJ POVRŠINI

Komunalac Požega d.o.o. nema postavljene spremnike za otpad na javnim površinama. Svi su spremnici uklonjeni zbog nesavjesnog odlaganja otpada prije čega su stvoreni preduvjeti za odvajanje otpada na kućnom pragu.

Korisnicima javne usluge sakupljanja komunalnog otpada su podijeljeni plavi spremnici za papir, žuti za plastiku, zelene vreće za staklo te smeđi spremnici za biootpad.

Za dodatne količine reciklabilnog otpada (plastika, papir, staklo) postoji mogućnost kupovine vreća za svaku pojedinu vrstu otpada na blagajni Komunalca Požega d.o.o., Vukovarska 8, po cijeni od 0,30 EUR po vreći.

Građani otpad iz kućanstava mogu dovesti i u reciklažna dvorišta koja besplatno zaprimaju više od 40 vrsta otpada. Reciklažna su dvorišta izgrađena u Požegi, Pleternici, Kutjevu, Velikoj, Brestovcu, Jakšiću i Kaptolu. Korisnici s područja Općine Brestovac koriste usluge reciklažnog dvorišta u Požegi, dok je za područje Općine Čaglin u funkciji mobilno reciklažno dvorište s unaprijed objavljenim rasporedom odvoza. Korisnici javne usluge sakupljanja komunalnog otpada s područja Općine Čaglin glomazni otpad mogu dovesti u reciklažno dvorište u Pleternici.

