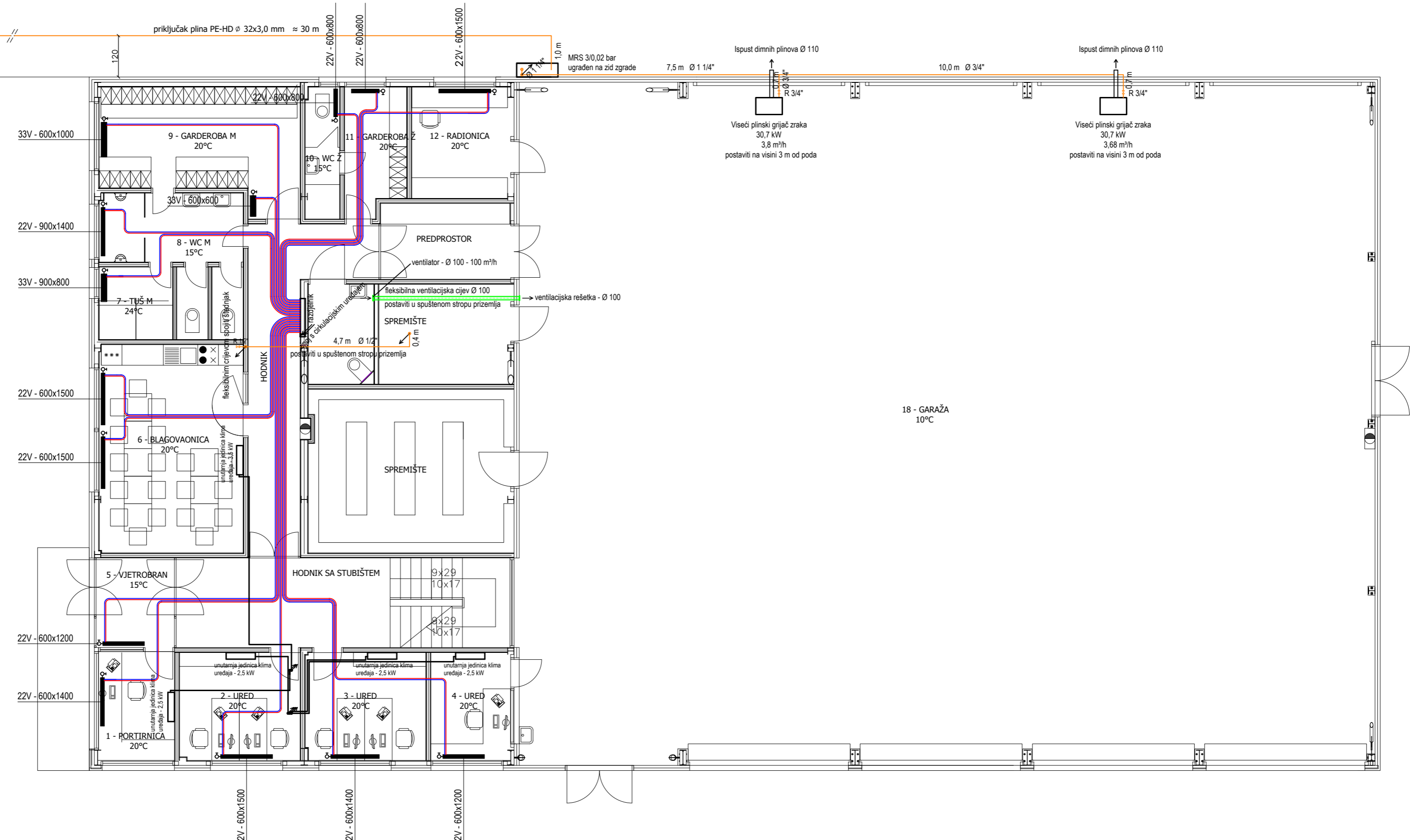


posrednik priključak plina za DIAMANT ARTUROVIĆ d.o.o.
PE-HD Ø 32x3,0 mm

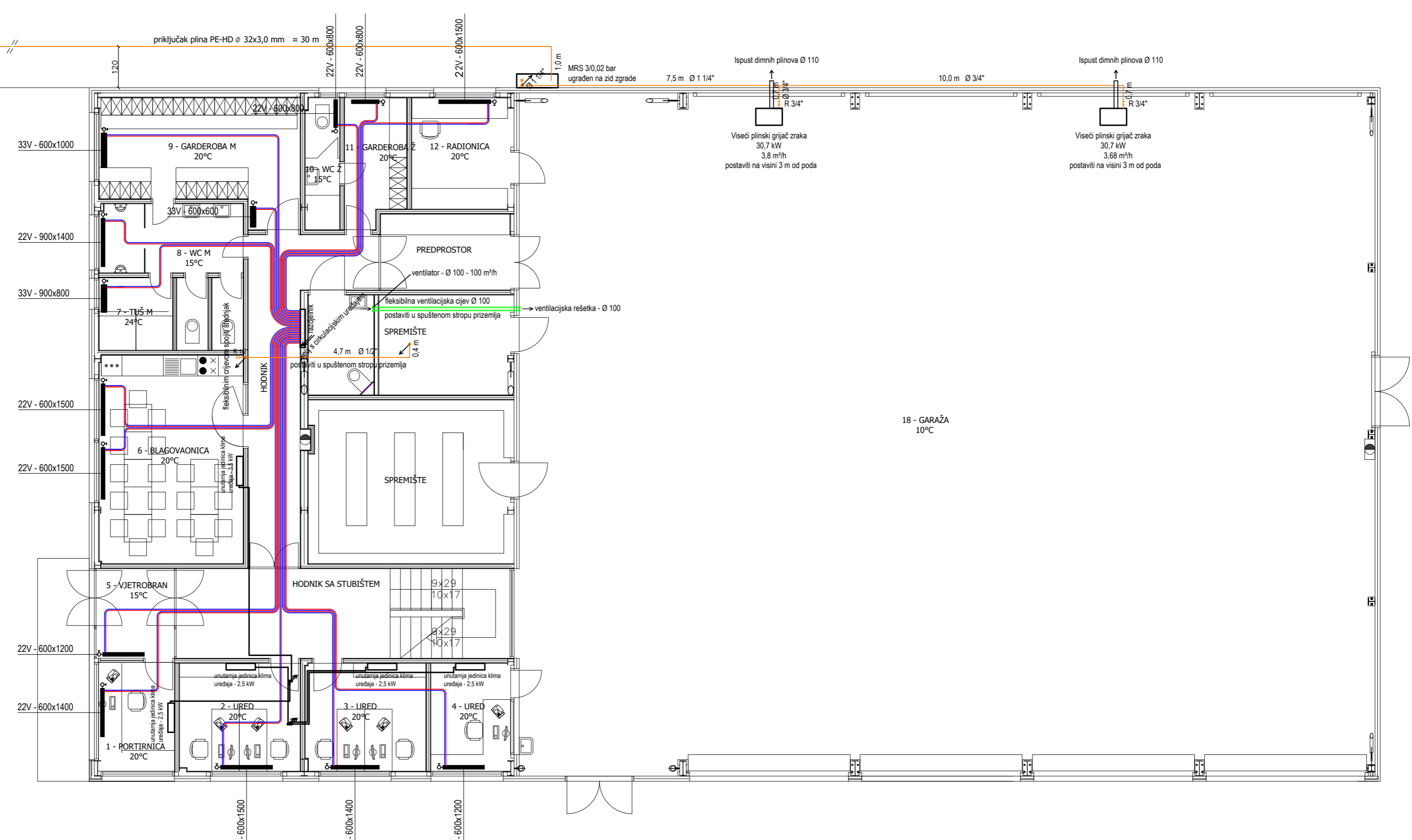


NAPOMENA:
- Predviđena je ugradnja klima uređaja u multi split izvedbi
- Unutarnje i vanjske jedinice povezane su izoliranim bakrenim cjevima ugrađenima podbukno ili u spušenom stropu:
Ø 1/4" - tekućina
Ø 3/8" - plin
- Odvod kondenzata s unutarnjih i vanjskih jedinica u najbliži oluk ili kanalizacijsku cijev

LEGENDA:
22V - 600x1400 kompaktni ventilski pločasti radijatori
instalacija plina
polazni i povratni vod grijanja - položen u podu
Cu cijevi za povezivanje vanjske i unutarnje jedinice (Ø 1/4" - tekućina, Ø 3/8" - plin)

ZAJEDNIČKI PROJEKTANSKI URED d.o.o. Županijska 20, 34 000 Požega, tel: 034275-718, fax: 034271-832 web: http://www.zpu-pozega.com e-mail: zpu@zpu-pozega.com	
Investitor:	KOMUNALAC POŽEGA d.o.o., Vukovarska 8, Požega
Naziv građevine:	POSLOVNA ZGRADA I NADSTREŠNICE
Lokacija:	470/2 k.o. Požega, Industrijska bb, Požega
Strukovna odrednica projekta:	STROJARSKI PROJEKT
Crtež:	TLOCRT PRIZEMLJA POSLOVNE ZGRADE - PLIN, GRIJANJE, HLAĐENJE I VENTILACIJA
Projektant:	Lidija Jug, dipl.inž.stroj.
Hrvatska komora inženjera strojarstva Lidija Jug dipl. inž. stroj. Ovlašten inženjer strojarstva S 1207	
Datum izrade:	Mjerilo:
prosinac 2017.	1:100
Broj TD: 73/17	Broj priloga:
Z.O.P. PK 20/17	

posrednik priključak plina za DIAMANT ARTUROVIĆ d.o.o.
PE-HD Ø 32x3,0 mm



NAPOMENA:
- Predviđena je ugradnja klima uređaja u multi split izvedbi
- Unutarnje i vanjske jedinice povezane su izoliranim bakrenim cjevima ugrađenima podbukno ili u spušenom stropu:
Ø 1/4" - tekućina
Ø 3/8" - plin
- Odvod kondenzata s unutarnjih i vanjskih jedinica u najbliži oluk ili kanalizacijsku cijev

LEGENDA:
22V - 600x1400 kompaktni ventilski pločasti radijatori
instalacija plina
polazni i povratni vod grijanja - položen u podu
Cu cijevi za povezivanje vanjske i unutarnje jedinice (Ø 1/4" - tekućina, Ø 3/8" - plin)

ZAJEDNIČKI PROJEKTANSKI URED d.o.o. Županijska 20, 34 000 Požega, tel: 034275-718, fax: 034271-832 web: http://www.zpu-pozega.com e-mail: zpu@zpu-pozega.com	
Investitor:	KOMUNALAC POŽEGA d.o.o., Vukovarska 8, Požega
Naziv građevine:	POSLOVNA ZGRADA I NADSTREŠNICE
Lokacija:	470/2 k.o. Požega, Industrijska bb, Požega
Strukovna odrednica projekta:	STROJARSKI PROJEKT
Crtež:	TLOCRT PRIZEMLJA POSLOVNE ZGRADE - PLIN, GRIJANJE, HLAĐENJE I VENTILACIJA
Projektant:	Lidija Jug, dipl.inž.stroj.
Hrvatska komora inženjera strojarstva Lidija Jug dipl. inž. stroj. Ovlašten inženjer strojarstva S 1207	
Datum izrade:	Mjerilo:
prosinac 2017.	1:100
Broj TD: 73/17	Broj priloga:
Z.O.P. PK 20/17	